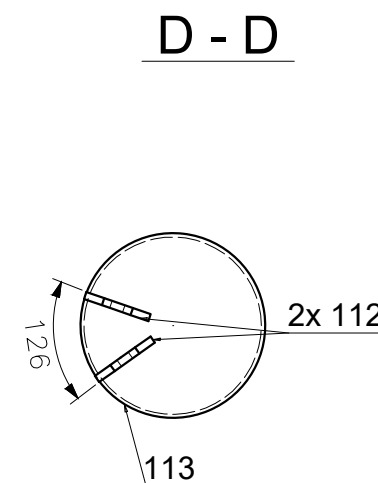
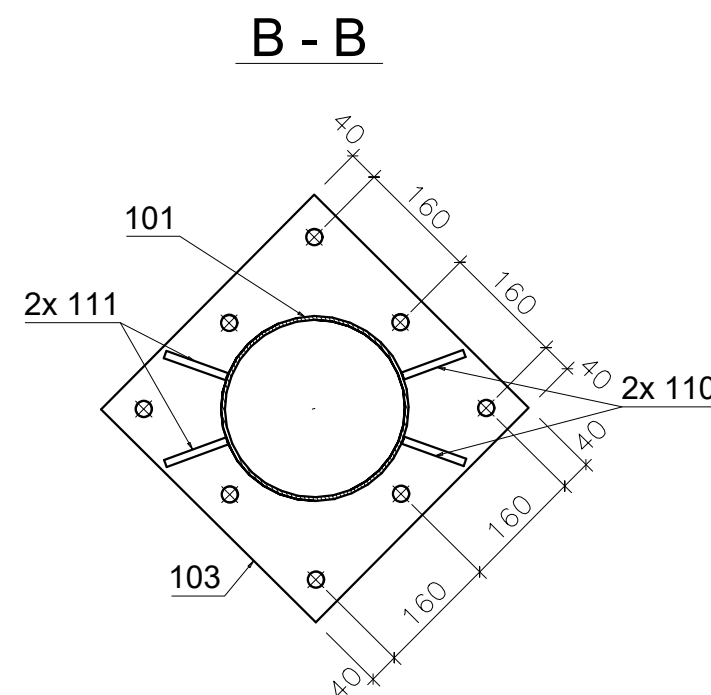
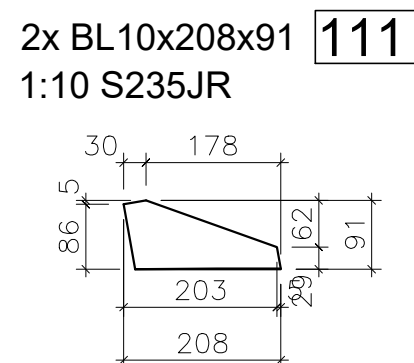
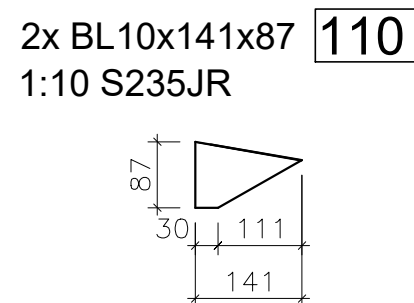
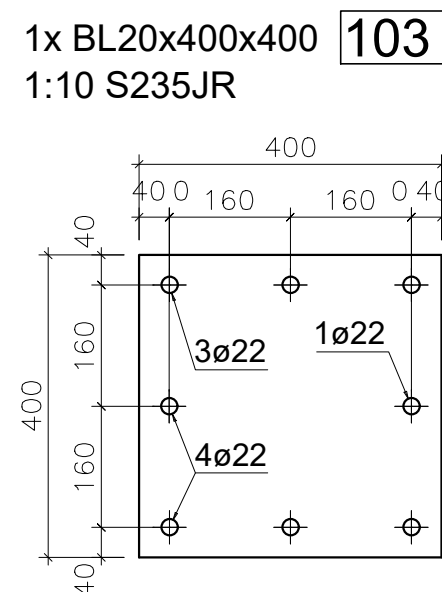
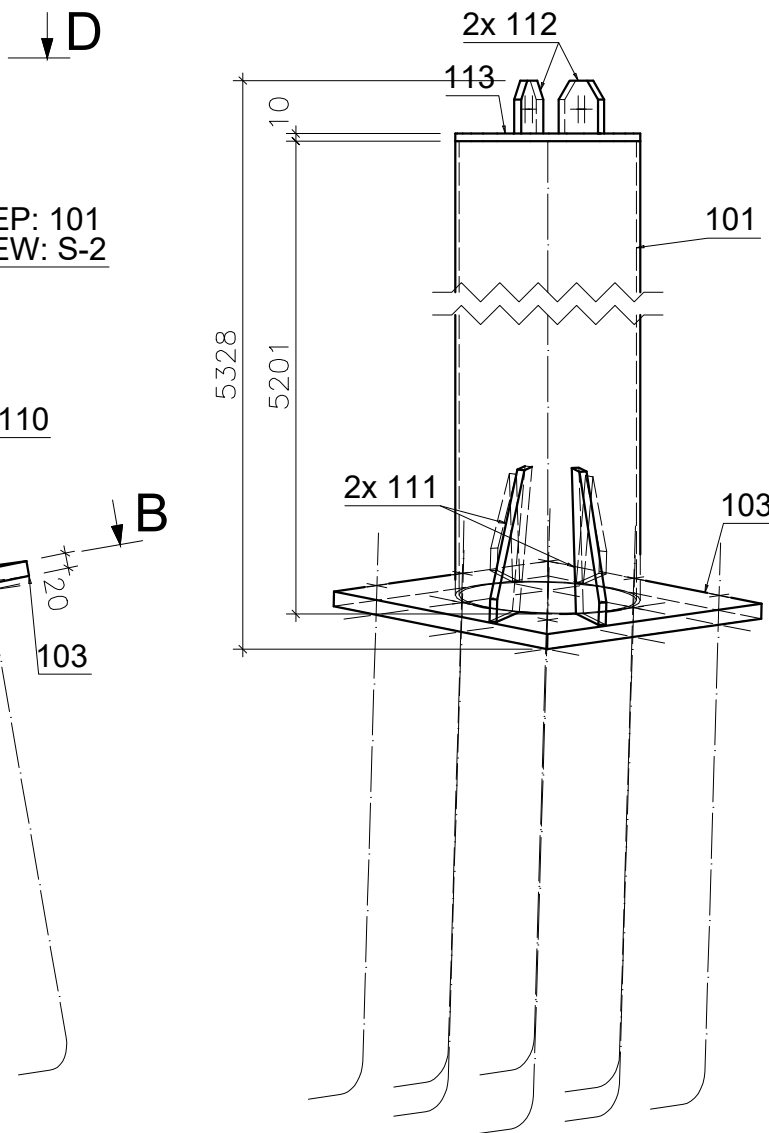


1:50



UWAGI:

1. WYMIARY PODANO w [mm],
2. POŁĄCZENIA SPAWANE (JEŚLI NA RYSUNKU NIE PODANO INACZEJ)
 - SPOINY WYKONAĆ NA DŁUGOŚCIACH PRZYLEGANIA
 - SPOINY CZOŁOWE NA PEŁNY PRZETOP
 - SPOINY PACHWINOWE WYKONAĆ JAKO 0.7 GRUBOŚCI
CIEŃSZEGO ELEMENTU
3. METODA SPAWANIA WG ZALECEŃ TECHNOLOGA
4. ZABEZPIECZENIE ANTYKOROZYJNE WG OPISU

Pozycja	Nazwa	Ilość [szt.]	Długość [mm]	Materiał	Waga 1szt. [kg]	Waga całk. [kg]
S-2	wykonać x	1				
113	BL10x244x244	1	244	S235JR	3.66	3.66
112	BL10x90x70	2	90	S235JR	0.45	0.89
111	BL10x208x91	2	208	S235JR	0.98	1.96
110	BL10x141x87	2	141	S235JR	0.56	1.11
103	BL20x400x400	1	400	S235JR	25.12	25.12
101	RO244.5x5	1	5201	S235JR	153.6	153.6
Razem:		9				186.35

Spoiny 1.8%	
-------------	--

Razem:	189.71
--------	--------

x	1	189.71
---	---	--------

Całość razem:	189.71
---------------	--------



OBJEKT: ŻAGIEL PRZECIWSŁONECZNY NA PLACU ZABAW
ADRES: działka nr 1221/24 obręb miasto Puławy, Błonie w Puławach
TEMAT: ŻAGIEL PRZECIWSŁONECZNY NA PLACU ZABAW NA BŁONIACH
BRANZA: KONSTRUKCJE
TRESC: SŁUP S-2

AUTOR PROJEKTU:	SPECJALNOŚĆ	NR UPRAWNIEŃ	DATA:	PODPIS	SKALA:
MGR INŻ. LESZEK KRUK	KONSTR.-BUDOWLANA	276/KL/74	07.2025		
OPRACOWAŁ: MGR INŻ. KRZYSZTOF KRUK	—	—	07.2025		NR RYS.
SPRAWDZIŁ:					K-05